

# Corso Datore di Lavoro

**D.lgs. 81/2008 Salute e sicurezza nei Luoghi di Lavoro  
Accordo Stato Regioni del 17/04/2025 - Repertorio Atti n° 59/CSR**

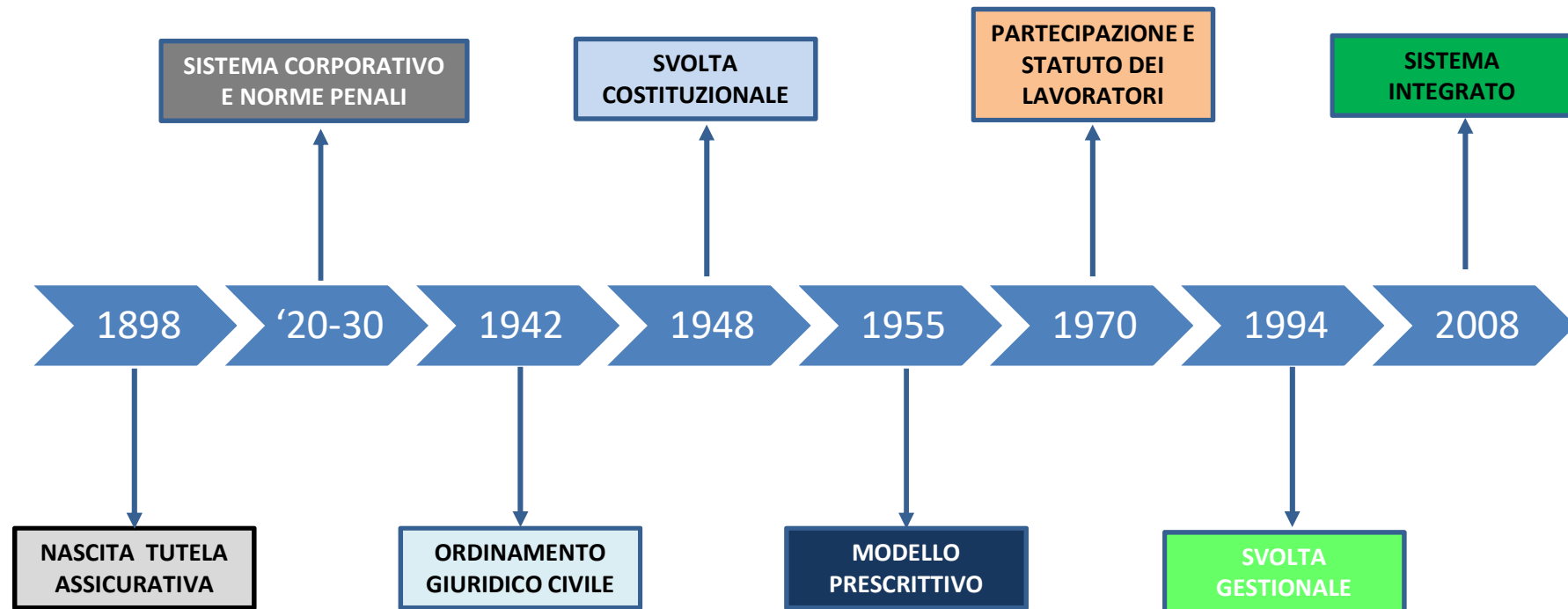
***Modulo Giuridico Normativo:***

**Il sistema legislativo in materia di salute e sicurezza dei Lavoratori.**



**DATORE DI  
LAVORO (DL)**

# EVOLUZIONE NORMATIVA SICUREZZA SUL LAVORO



# LA TRASFORMAZIONE DEL RUOLO DEL DL

1898



## NASCITA DELLA TUTELA ASSICURATIVA

Il Regno d'Italia sta vivendo la prima Rivoluzione Industriale. Nelle campagne il **lavoro è estremamente pericoloso** per l'uso delle prime macchine agricole a forza motrice (trebbiatrici, aratri a vapore) e **l'assenza totale di norme di prevenzione.**

Con la Legge n. 80 del 17/03/1998 nasce l'**obbligo assicurativo.** Viene introdotto il concetto di **fatalità o errore umano nell'accadimento infortuni.**

# LA TRASFORMAZIONE DEL RUOLO DEL DL

1898



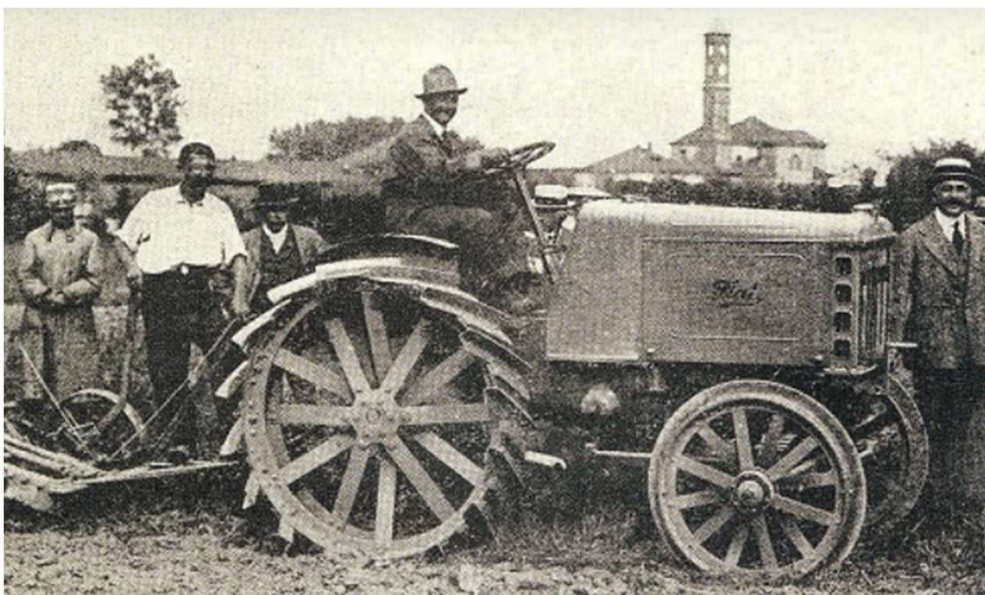
## RUOLO DL: SOGGETTO AD OBBLIGHI ECONOMICI.

Il lavoro viene riconosciuto come «Rischio sociale». Il datore di lavoro è obbligato al pagamento del **premio assicurativo**. Passaggio dalla colpa individuale alla tutela sociale. Il rischio economico dell'infortunio passa dall'individuo all'istituto (**Cassa Nazionale di Assicurazione**). Manca un obbligo di prevenzione formalizzato.

Il datore paga per le conseguenze, ma non gestisce la causa. (**SISTEMA RIPARATORIO NON PREVENZIONISTICO**).

# LA TRASFORMAZIONE DEL RUOLO DEL DL

'20-30



## SISTEMA CORPORATIVO

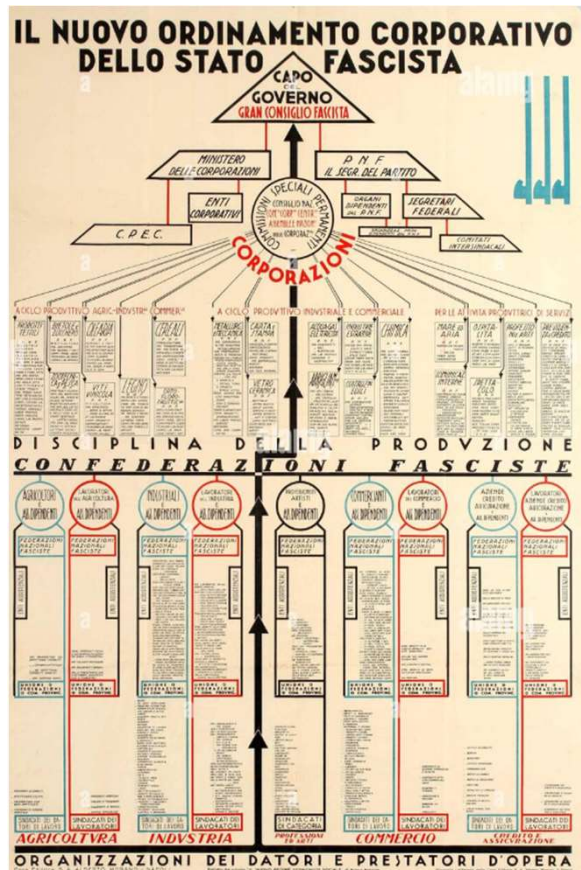
Il regime potenzia le forme di previdenza sociale (assicurazioni, casse mutue, colonie estive, dopolavoro), intese non come diritti di cittadinanza, ma come concessioni del regime per ottenere un sostegno passivo e "comprare" la lealtà delle masse. Crescono le bonifiche collettive ed i grandi cantieri agricoli.

E' imposta una **prima organizzazione del lavoro su larga scala.**

**Aumenta l'esposizione a rischi specifici** (movimento terra, lavori edili).

# LA TRASFORMAZIONE DEL RUOLO DEL DL

'20-30



## RUOLO DL: RESPONSABILITÀ FORMALE E PATERNALISTICA.

Il datore è tenuto a rispettare le prime, rudimentali **regole corporative** in materia di igiene e orari, spesso con un approccio paternalistico verso i lavoratori (finalizzato alla produttività nazionale).

La sicurezza è vista come un **elemento di ordine pubblico e disciplina**, più che di tutela attiva ed è subordinata alla produzione. Con R.D. 19 ottobre 1930, n. 1398, è approvato il **Codice Penale** (noto come **Codice Rocco** entrato in vigore il 1° luglio 1931).

Il C.P. rappresenta la principale raccolta di norme di diritto penale che definisce reati e pene anche per violazione delle norme di tutela del lavoro.

# LA TRASFORMAZIONE DEL RUOLO DEL DL

1930



## CODICE PENALE

**Art. 437: Rimozione od omissione dolosa di cautele contro infortuni sul lavoro.**

Chiunque omette di collocare impianti, apparecchi o segnali destinati a prevenire disastri o infortuni sul lavoro), ovvero li rimuove o li danneggia, è punito con la reclusione da sei mesi a cinque anni.

Se dal fatto deriva un disastro o un infortunio, la pena è della reclusione da tre a dieci anni

# LA TRASFORMAZIONE DEL RUOLO DEL DL

1930



## CODICE PENALE

**Art. 451: Omissione colposa di cautele o difese contro disastri o infortuni sul lavoro**

Chiunque, per colpa, omette di collocare, ovvero rimuove o rende inservibili apparecchi o altri mezzi destinati alla estinzione di un incendio o al salvataggio o al soccorso contro disastri o infortuni sul lavoro, è punito con la reclusione fino a un anno o con la multa da euro 103 a euro 516.

# LA TRASFORMAZIONE DEL RUOLO DEL DL

1942

## ORDINAMENTO GIURIDICO CIVILE

Pieno periodo bellico e sistema economico di autarchia: Lo Stato mira all'autosufficienza riducendo al minimo le importazioni. L'agricoltura è essenziale per la sussistenza nazionale.

**Il Codice Civile** emanato con Regio decreto 16 marzo 1942, n. 262, entra in vigore parzialmente e pienamente solo nel 1948. Unifica il diritto civile e commerciale.



## LA TRASFORMAZIONE DEL RUOLO DEL DL

1942

**RUOLO DL: RESPONSABILITÀ CIVILE E CONTRATTUALE.**

Viene introdotto l'obbligo generico per l'imprenditore di adottare tutte le misure necessarie a tutelare l'integrità fisica. Questo pone la prima vera responsabilità civile e contrattuale del datore di lavoro: **Infortunio = Inadempienza.**



## LA TRASFORMAZIONE DEL RUOLO DEL DL

*La firma della Costituzione Italiana 27 Dicembre 1947*



# LA TRASFORMAZIONE DEL RUOLO DEL DL

1948

## SVOLTA COSTITUZIONALE

Ricostruzione post-bellica. **La Costituzione è il fondamento dello Stato Sociale** e pone la persona al centro. L'agricoltura costituisce ancora il settore primario, basato sulle famiglie contadine, ma ha inizio il grande esodo rurale verso le fabbriche.



# LA TRASFORMAZIONE DEL RUOLO DEL DL

1948

**RUOLO DL: SOGGETTO CHE DEVE OPERARE ENTRO LIMITI COSTITUZIONALI.** La Costituzione Italiana sancisce il diritto alla **salute e la tutela del lavoro** in tutte le sue forme. L'obbligo di sicurezza diventa un imperativo etico e giuridico e un limite costituzionale all'attività d'impresa, superando l'ottica meramente economica. **Il lavoro non è produzione ma dignità. Nasce il fondamento moderno della Responsabilità datoriale.**



# LA TRASFORMAZIONE DEL RUOLO DEL DL

1955

## MODELLO PRESCRITTIVO

Italia post-bellica caratterizzata da una forte industrializzazione . Inizia il boom economico e una forte accelerazione della meccanizzazione agricola.

Mezzi agricoli privi di protezioni.

Aumento degli infortuni gravi.



## LA TRASFORMAZIONE DEL RUOLO DEL DL

1955

**RUOLO DL: ESECUTORE DI OBBLIGHI TECNICI SPECIFICI E PRESCRITTIVI.** Il datore di lavoro è il soggetto destinatario delle **prescrizioni** (DPR 547/55 e 303/56). La responsabilità è legata alla non osservanza di una specifica norma tecnica. Responsabilità formale senza una vera cultura della prevenzione. Controlli affidati agli organi ispettivi.

DPR 547/55

D.P.R. 303/56

# LA TRASFORMAZIONE DEL RUOLO DEL DL

1970



## PARTECIPAZIONE E STATUTO DEI LAVORATORI

Nel contesto delle relazioni industriali italiane e di un periodo di grandi conflitti sociali si inserisce l'approccio «**Command-Control**»: un modello organizzativo e normativo basato su una gerarchia rigida, ordini dall'alto (il "comando") e un controllo stringente sull'attività lavorativa. Lo Statuto dei Lavoratori del 1970 nasce proprio per limitare questo approccio autoritario. I lavoratori, mediante loro rappresentanze, hanno diritto di **controllare l'applicazione delle norme per la prevenzione degli infortuni e delle malattie professionali** e di promuovere l'attuazione delle misure idonee a tutelare la loro salute e la loro integrità fisica.

# LA TRASFORMAZIONE DEL RUOLO DEL DL

1970

**RUOLO DL: ESECUTORE DI OBBLIGHI E NON GESTORE DEL RISCHIO.** Centralità della dignità del lavoratore. Il datore di lavoro è chiamato a garantire la sicurezza fisica (deve applicare le norme tecniche), ma anche i diritti di libertà e partecipazione (diritto di assemblea). Emerge il diritto del lavoratore alla sicurezza. La sicurezza diviene anche una questione di rappresentanza.



# LA TRASFORMAZIONE DEL RUOLO DEL DL

1994



## SVOLTA GESTIONALE

Recepimento della Direttiva Quadro Europea. Fine del modello prescrittivo e passaggio al modello gestionale. Ingresso nella logica della valutazione del rischio.

Non basta più rispettare norme tecniche.

Occorre:

- Analizzare
- Pianificare
- Organizzare

Modernizzazione dell'azienda agricola.

D.lgs. 626/94

# LA TRASFORMAZIONE DEL RUOLO DEL DL

1994



**RUOLO DL: GARANTE ORGANIZZATIVO E TITOLARE DELL'OBBLIGO DI VALUTAZIONE.**

Obbligo non delegabile di valutare tutti i rischi (DVR) e di organizzare la prevenzione (SPP). Il datore di lavoro non è solo. La sicurezza è un modello partecipativo. La Responsabilità è di Sistema: La sicurezza diventa un requisito manageriale.

*D.lgs. 626/94*

# LA TRASFORMAZIONE DEL RUOLO DEL DL

2008

La loro commissione è il presupposto indispensabile per far scattare la responsabilità dell'ent

## SISTEMA INTEGRATO

Consolidamento normativo e attenzione alla responsabilità d'impresa. L'azienda agricola è sempre più strutturata. Il "Sistema Integrato" nasce dalla necessità di armonizzare due ambiti normativi:

**D. Lgs. 81/08 (Testo Unico sulla Salute e Sicurezza sul Lavoro):** Consolida la normativa, ponendo al centro la Valutazione dei Rischi e l'adozione di un sistema dinamico di prevenzione e protezione.

**D. Lgs. 231/01 (Responsabilità Amministrativa degli Enti):** Stabilisce che le società (enti) possono essere ritenute responsabili per i reati commessi nel loro interesse o vantaggio, da figure apicali o da soggetti sottoposti. I reati in materia di salute e sicurezza sul lavoro sono stati inclusi nei "reati presupposto" della 231 nel 2007 (L.123/07), un anno prima del Testo Unico.

# LA TRASFORMAZIONE DEL RUOLO DEL DL

2008

**RUOLO DL: SOGGETTO AL CENTRO DEL SISTEMA DI PREVENZIONE AZIENDALE.**

Il D. lgs. 81/08 ribadisce gli obblighi non delegabili (DVR e nomina RSPP). Il D. lgs. 231/01 promuove l'adozione di un Modello Organizzativo come strategia di difesa e tutela aziendale. Punto chiave del sistema integrato l'art. 30 del D.lgs. 81/2008.



## LA TRASFORMAZIONE DEL RUOLO DEL DL

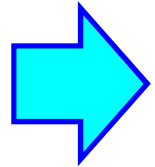
2008

### Art.30 D.lgs.81/2008

- Stabilisce che l'adozione e l'efficace attuazione di un **Sistema di Gestione della Sicurezza sul Lavoro (SGSL)**, che rispetti specifici requisiti, costituisce una presunzione di idoneità ad avere **efficacia esimente della responsabilità amministrativa dell'ente ai sensi del D. Lgs. 231/01**, limitatamente ai reati in materia di sicurezza.
- Il **Sistema Integrato**: il SGSL (o MOGS), in quanto conforme all'Art. 30 del D. Lgs. 81/08, diventa la "Parte Speciale" del Modello 231 che si occupa in modo specifico della prevenzione dei reati di infortunio sul lavoro e malattie professionali.
- Un'azienda che adotta un unico **Sistema Integrato** non gestisce separatamente gli adempimenti 81/08 e 231/01, ma li fonde in un unico sistema organizzativo.

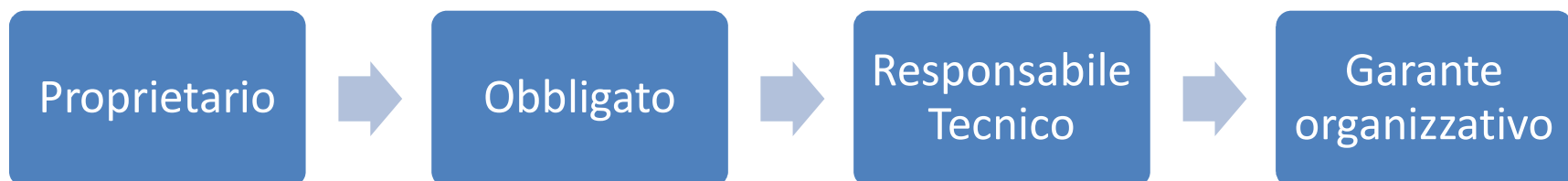
# LA TRASFORMAZIONE DEL RUOLO DEL DL

## RIEPILOGO:



L'evoluzione mostra la chiara trasformazione del ruolo del DATORE DI LAVORO nel contesto produttivo:

1. Assenza di tutela
2. Sistema assicurativo
3. Norme tecniche
4. Partecipazione
5. Gestione del rischio
6. Governance organizzativa



# LA TRASFORMAZIONE DEL RUOLO DEL DL

2010-2020



## **SICUREZZA COME GOVERNANCE E INIZIO DIGITALIZZAZIONE (Industria 4.0)**

Consolidamento del Sistema Integrato (81/08 & 231/01).

Inizio **dell'Industria 4.0** (o Agricoltura 4.0), con l'introduzione di dati, sensori (IoT), e sistemi di gestione digitali.

Forte attenzione ai **fattori ESG (Environmental, Social, Governance)**.

**La sicurezza sul lavoro diventa un indicatore di performance non finanziaria.**

L'aumento del carico di lavoro e la reperibilità costante legati alla digitalizzazione generano nuovi rischi psicosociali (stress lavoro-correlato, burnout).

Rischio legato alla gestione e sicurezza dei dati (**CYBERSICURITY**).

# LA TRASFORMAZIONE DEL RUOLO DEL DL

2010-2020



## **RUOLO DL: LEADER NELLA COMPLIANCE AZIENDALE.**

Il Datore di Lavoro è il garante dell'integrazione tra il D. lgs. 81/08 e il D. lgs. 231/01, trasformando la sicurezza in un elemento di Governance e valore aziendale (Vision Zero).

**Guarda all'adozione dei SGSL:** Non si limita alla nomina delle figure, ma garantisce l'efficace funzionamento del Sistema di Gestione della Sicurezza sul Lavoro (SGSL) per l'esonero dalla responsabilità 231.

**Sa allocare le risorse:** Garantisce budget, tempo e personale qualificato per le attività di prevenzione e formazione.

**Promuove l'ascolto attivo** dei lavoratori (RLS) e dei preposti e promuove politiche di benessere organizzativo.

**Si assicura che il Documento di Valutazione dei Rischi (DVR) includa l'analisi dei rischi emergenti correlati ai nuovi strumenti digitali** sulle postazioni di lavoro e sull'organizzazione.

## LA TRASFORMAZIONE DEL RUOLO DEL DL

Quale sarà il ruolo del DL  
nel futuro?



# LA TRASFORMAZIONE DEL RUOLO DEL DL

Il futuro



**SICUREZZA PROATTIVA, HUMAN-CENTRIC (5.0) E AI**

Utilizzo dell'AI e dei dati per una prevenzione predittiva.

Sfruttare le nuove tecnologie 5.0 per anticipare gli infortuni e personalizzare gli interventi.

Utilizzo di tecnologia «**Human-Centric**»: Evitare che i sistemi di monitoraggio o l'AI violino la privacy o introducano bias (pregiudizi) contro i lavoratori.

Preparare la forza lavoro all'interazione uomo-macchina/AI.

# LA TRASFORMAZIONE DEL RUOLO DEL DL

Il futuro

## PEOPLE CENTRICITY

Le persone sono al centro del processo di produzione e collaborano con le macchine per raggiungere obiettivi comuni. Le tecnologie vengono utilizzate per migliorare le capacità umane e non per sostituirle.



## INDUSTRY 5.0



## SOSTENIBILITÀ

Modello che garantisce i bisogni delle generazioni attuali senza compromettere quelli delle generazioni future (riutilizzo e riciclo delle risorse, ottimizzazione di consumi energetici ed emissioni).



## RESILIENZA

Capacità di reagire e adattarsi ai cambiamenti improvvisi, senza riportare conseguenze permanenti (capacità produttiva adattabile e processi commerciali flessibili per adattarsi alla volatilità dei mercati).

# LA TRASFORMAZIONE DEL RUOLO DEL DL

Il futuro



## RUOLO DL: INNOVATORE PREDITTIVO

**Investe in Strumenti Predittivi:** Promuove l'uso di sensori, wearable device (dispositivi indossabili) e piattaforme di AI per analizzare i dati di sicurezza e individuare trend o aree di rischio prima che si verifichi un infortunio.

**Garantisce la Manutenzione Predittiva:** Investe in sistemi che monitorano i macchinari agricoli per prevenire guasti pericolosi.

**Definisce i Confini Etici:** Stabilisce regole chiare sull'uso dei dati di monitoraggio (dove, come e perché vengono usati) per rispettare la dignità e la privacy del lavoratore.

# LA TRASFORMAZIONE DEL RUOLO DEL DL

Il futuro



## RUOLO DL: INNOVATORE PREDITTIVO

**Garantisce una formazione Avanzata e Specifica:** Rinnova i programmi di formazione per includere le competenze necessarie per operare con macchinari automatizzati e sistemi di AI.

**Valuta i Rischi di Interfaccia:** Si assicura che il DVR valuti i nuovi rischi derivanti dall'interazione fisica e logica tra uomo e sistemi autonomi (es. cobot).



<https://www.formazioneCIA.net/>  
E-mail: [formazione.grosseto@cia.it](mailto:formazione.grosseto@cia.it)  
Tel.0564/450662

Ufficio Sicurezza nei luoghi di lavoro  
CIA GROSSETO  
D.ssa Francesca Grilli  
E-mail: [f.grilli@cia.it](mailto:f.grilli@cia.it)  
Tel. 0564/464865

*Grazie per l'attenzione!!*